

NAHVERKEHRSPLAN 2018 - 2022

DER LANDESHAUPTSTADT MAINZ

AGENDA

- ▶ Anlass und Rahmen des Nahverkehrsplans
- ▶ Gliederung und Themenschwerpunkte
- ▶ Planerische Themen
- ▶ Weiteres Vorgehen



INHALTE DES NAHVERKEHRSPANS

➤ Rahmenvorgaben für die ÖPNV-Entwicklung in Mainz

Bestandsaufnahme Struktur und ÖPNV /
Rahmenvorgaben, Übergeordnete Ziele, Entwicklungsplanung

➤ Ziele für das Mobilitätsangebot in Mainz

- Bus- und Straßenbahnverkehr (Bedienung, Erschließung)
- Weitere Qualitätsstandards (Kundenkomfort, Intermodales Angebot etc.)
- Barrierefreiheit Haltestellen

Festlegung und Prüfung Erschließung, Erreichbarkeit (Zeit und Umstieg), Fahrtenhäufigkeit

Festlegung Qualitätskriterien Busse/Straßenbahnen

Erhebung des Ausbauszustandes der Haltestellen
Priorisierung des Ausbaus

➤ Maßnahmenkonzept / Finanzierung

Erhebung des Ausbauszustandes der Haltestellen
Priorisierung des Ausbaus

ERSTE AUSWERTUNGEN

Einzugsbereiche - Abdeckung durch Haltestellen-Radien:

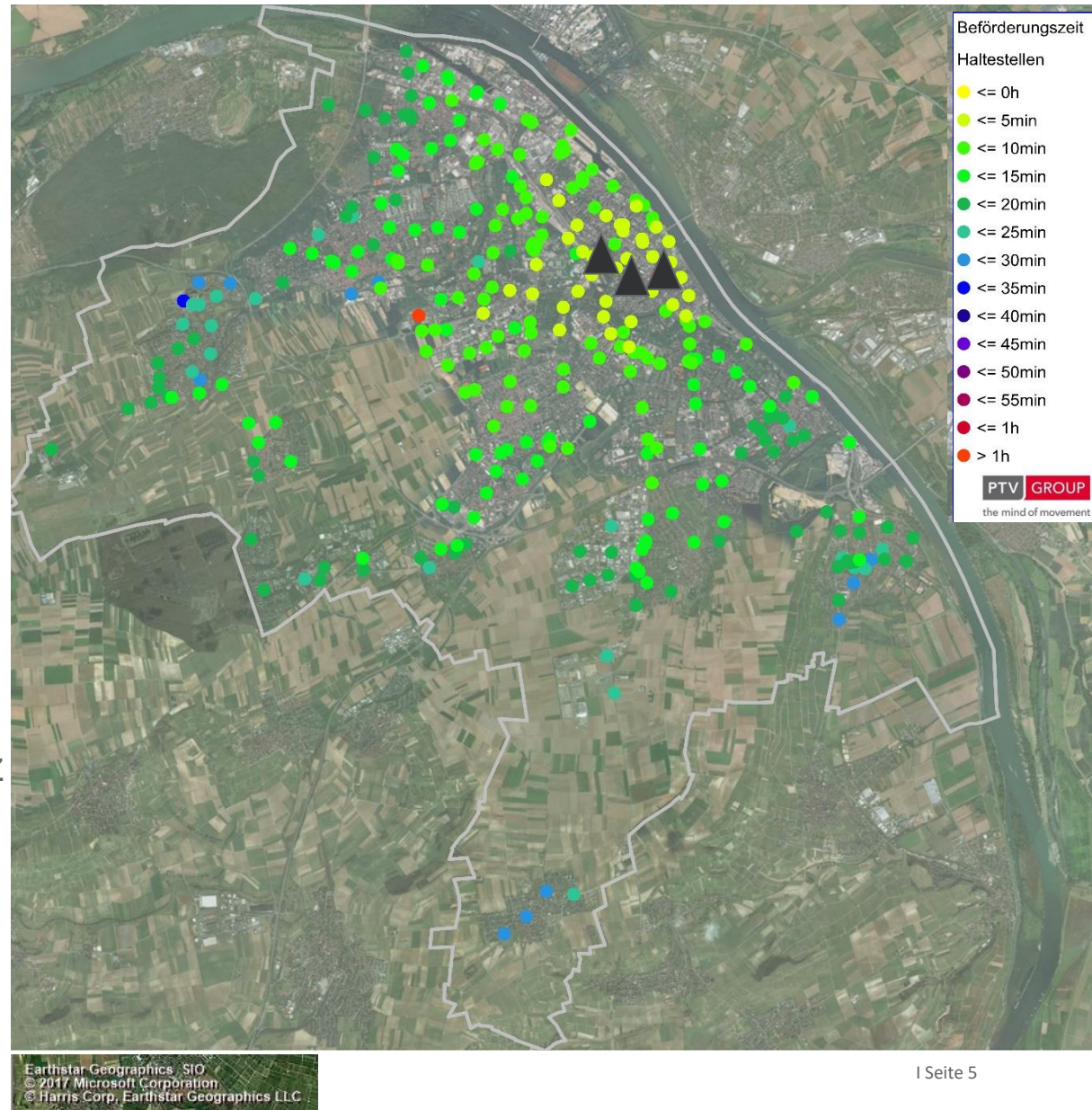
- Innenstadt 200 m
- Übriges Stadtgebiet 300 m
- S-Bahn, Regionalbahn 600 m



ERSTE AUSWERTUNGEN

Auswertung von Fahrzeiten

- ▶ Beispiel Erreichbarkeit Innenstadt:
- ▶ Haltestellen
 - ▶ Schillerplatz
 - ▶ Höfchen / Listmann
 - ▶ Hauptbahnhof
- ▶ Untersuchung für alle wichtigen Ziele in Mainz



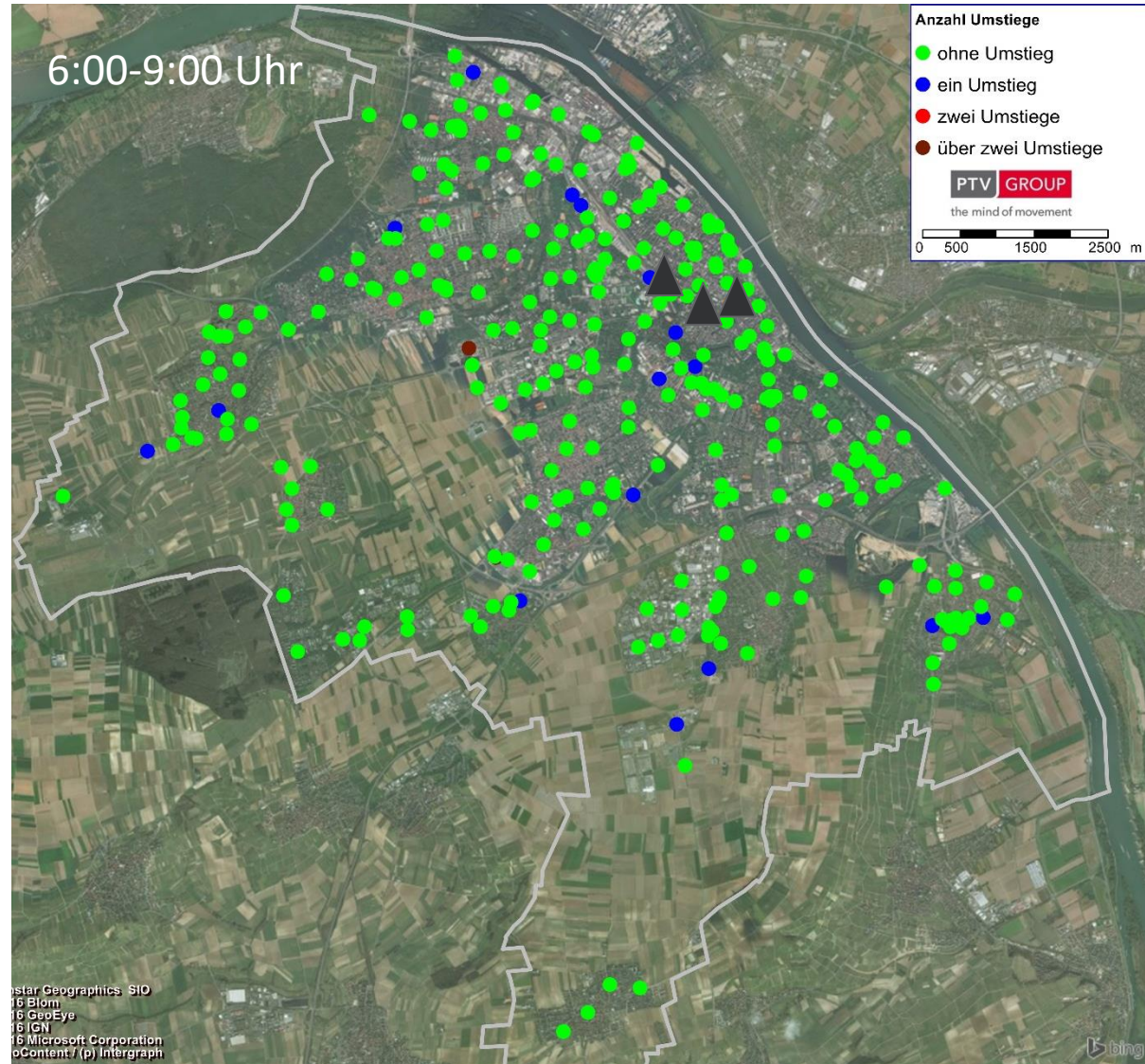
ERSTE AUSWERTUNGEN

Auswertung von Umsteigenotwendigkeiten

➤ Beispiel Erreichbarkeit Innenstadt:

➤ Haltestellen

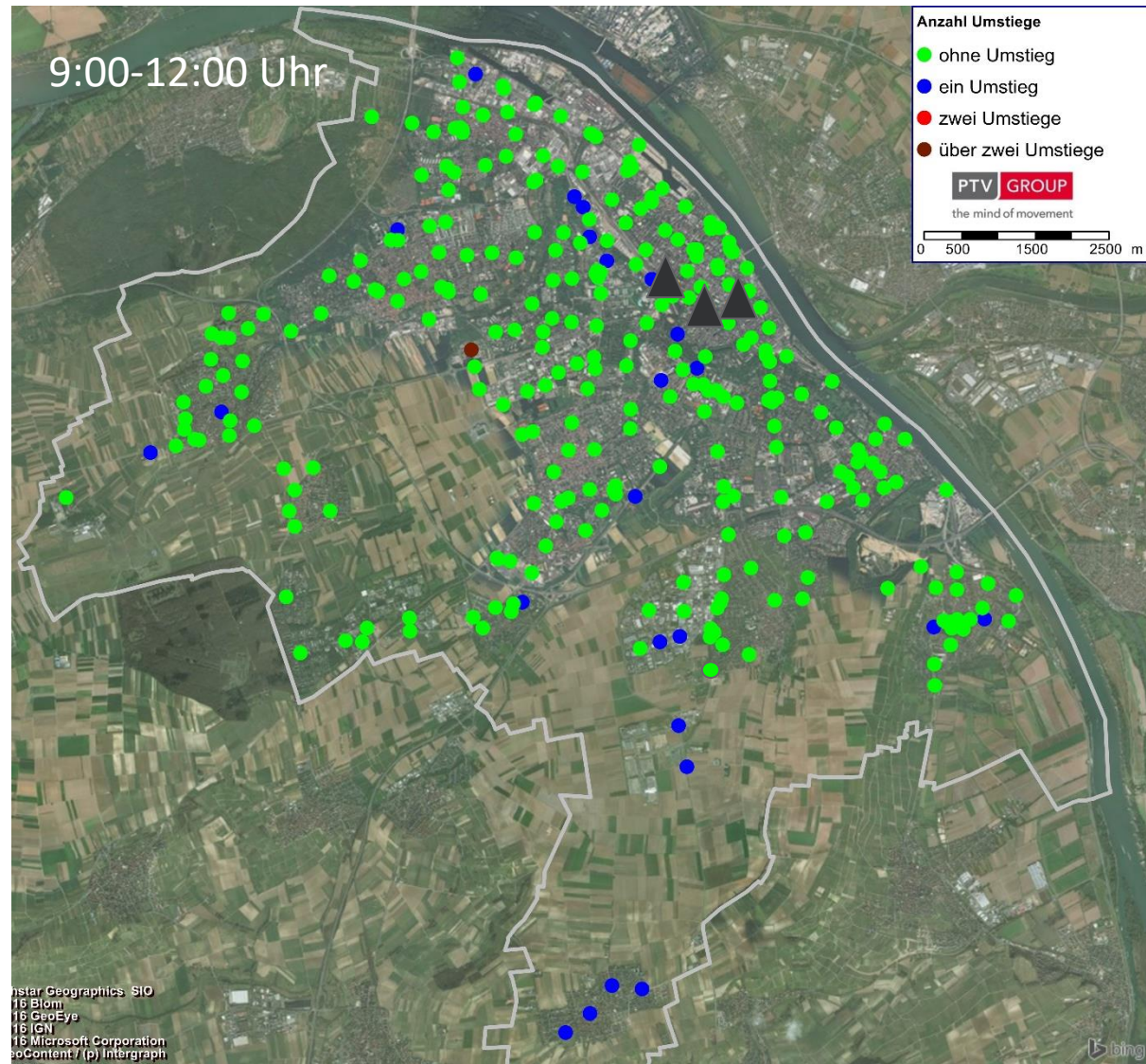
- Schillerplatz
- Höfchen / Listmann
- Hauptbahnhof



ERSTE AUSWERTUNGEN

Auswertung von Umsteigenotwendigkeiten

- Beispiel Erreichbarkeit Innenstadt:
- Haltestellen
 - Schillerplatz
 - Höfchen / Listmann
 - Hauptbahnhof
- Untersuchung für alle wichtigen Ziele in Mainz



BARRIEREFREIHEIT – HALTESTELLEN

Erhebung der aktuellen Haltestellenausstattung

- Zugang / Querungsmöglichkeiten
- Ausbauf orm / Bordstein
- Wartefläche
- Taktil es Leitsystem
- Radverkehr / parkende Pkw
- Beleuchtung
- Information
- Fahrgastunterstand / Sitzgelegenheit

Ziel: Ausbauprogramm zum Erreichen des barrierefreien Ausbaus bis 2022 und Definition von Ausnahmen



AGENDA

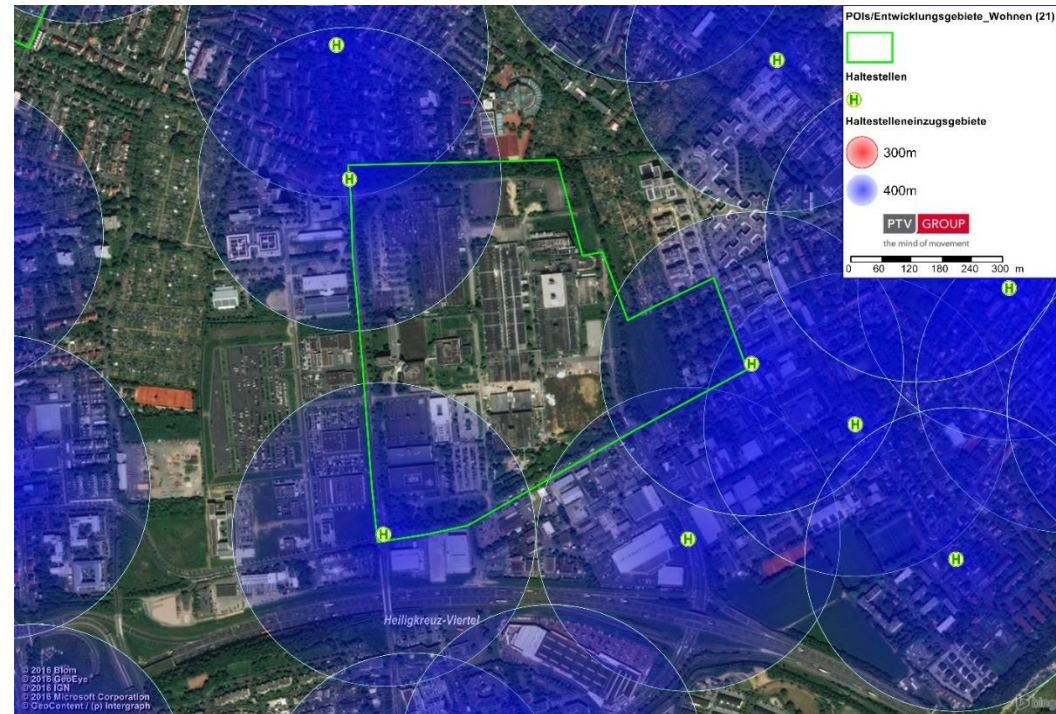
- ▶ Anlass und Rahmen des Nahverkehrsplans
- ▶ Gliederung und Themenschwerpunkte
- ▶ Planerische Themen
- ▶ Weiteres Vorgehen



PLANERISCHE THEMEN - WAS IST SCHON „IM SPEICHER“?

Wohnquartier Heiligkreuz-Viertel

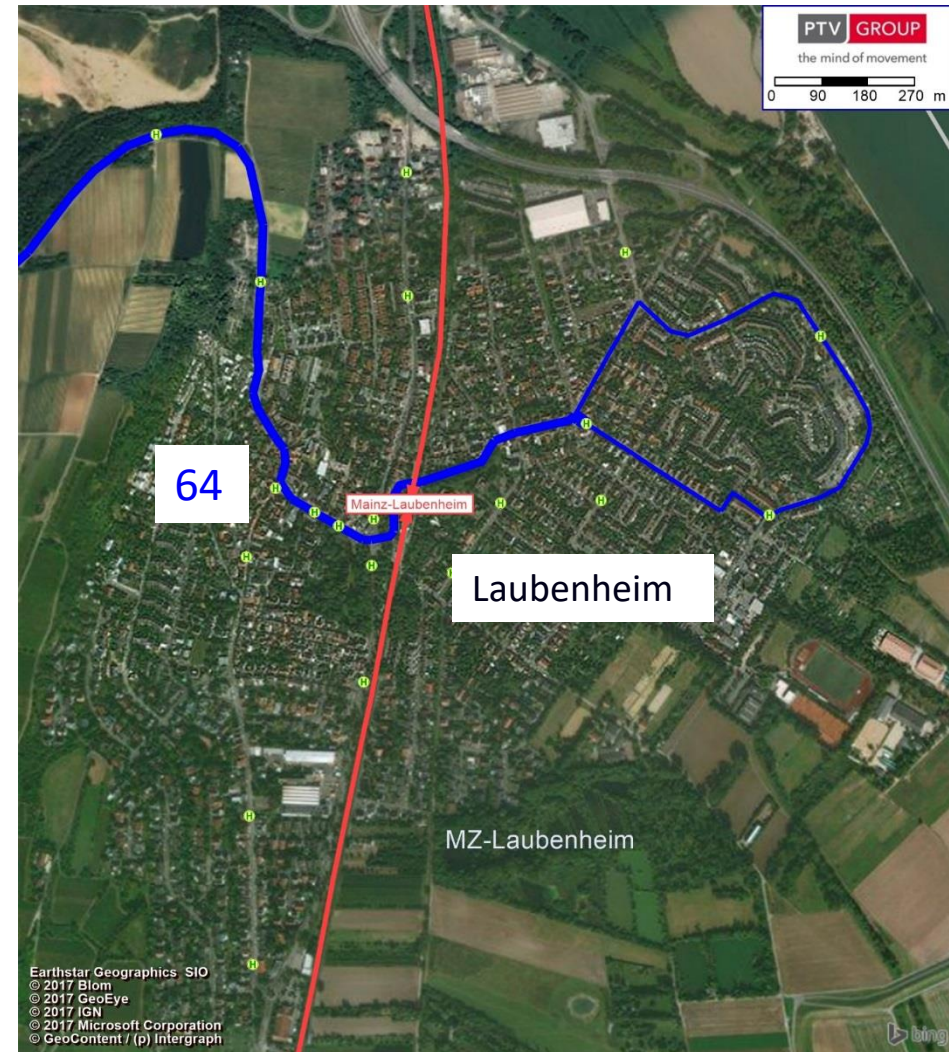
- ➔ Für die geplanten ca. 2.000 neuen Wohneinheiten auf dem Heiligkreuz-Viertel muss die ÖPNV-Erschließung angepasst werden
- ➔ Ideen sind bereits vorhanden und werden geprüft



PLANERISCHE THEMEN - WAS IST SCHON „IM SPEICHER“?

Erschließung und Verbindungen in Laubenheim

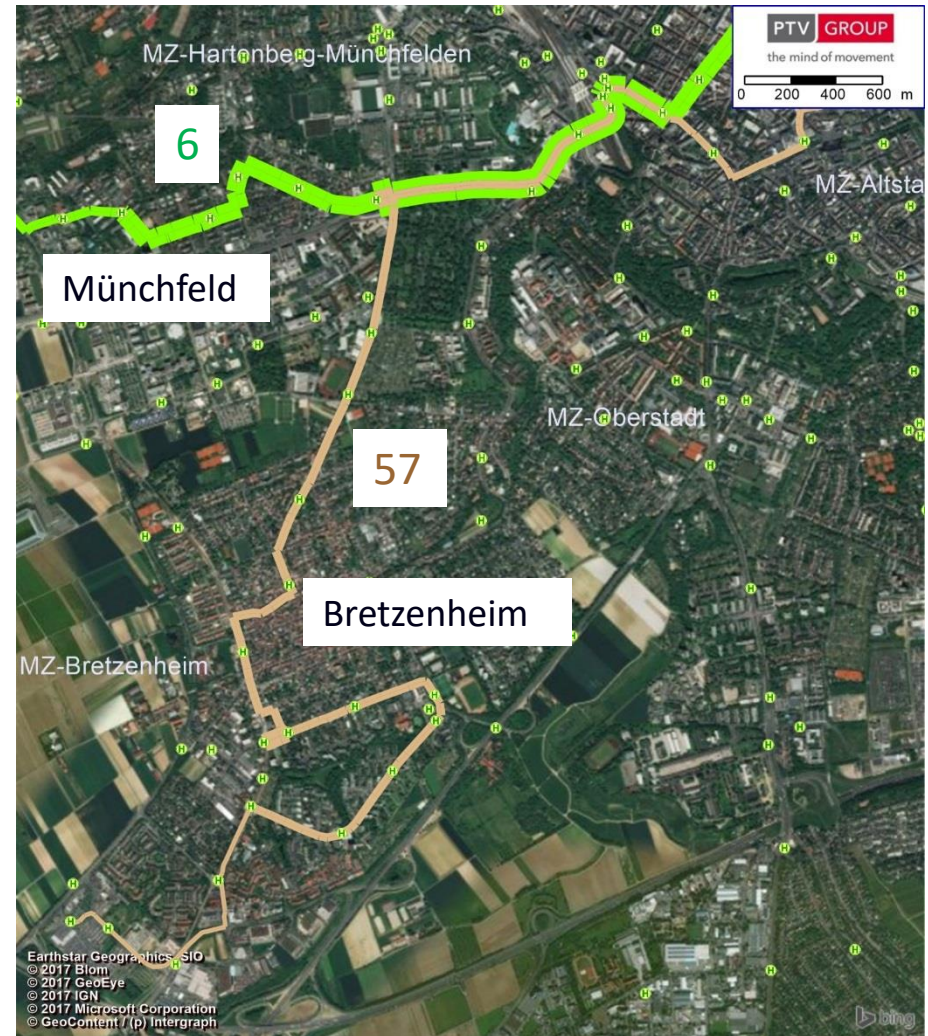
- Durch die Bahnstrecke ist die Verbindung Laubenheim-West-Ost nur an einer Querungsstelle möglich
- Die beiden Ortsteile werden nur durch die Linie 64 verbunden, die aber nicht attraktiv ist um die Innenstadt zu erreichen
- Ideen sind bereits vorhanden und werden geprüft



PLANERISCHE THEMEN - WAS IST SCHON „IM SPEICHER“?

Erschließung Bretzenheim Nord durch Linie 6

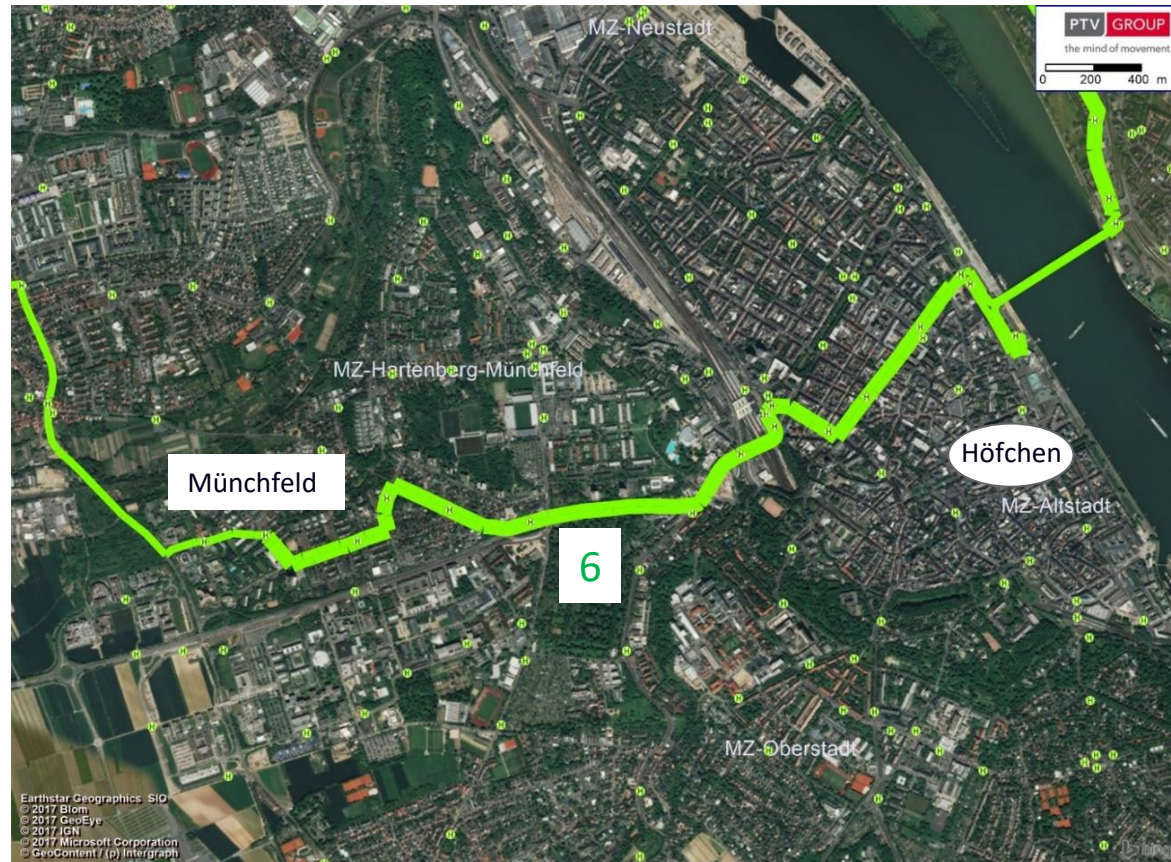
- Durch die Verlagerung der Linienführung der Linie 6 nach Norden durch das Münchfeld, wird der Norden von Bretzenheim jetzt von der Linie 57 bedient. Diese fährt jedoch seltener
- Ausreichende Bedienung gemäß Maßgabe des NVP 2018?



PLANERISCHE THEMEN - WAS IST SCHON „IM SPEICHER“?

Verbindung Münchfeld - Innenstadt

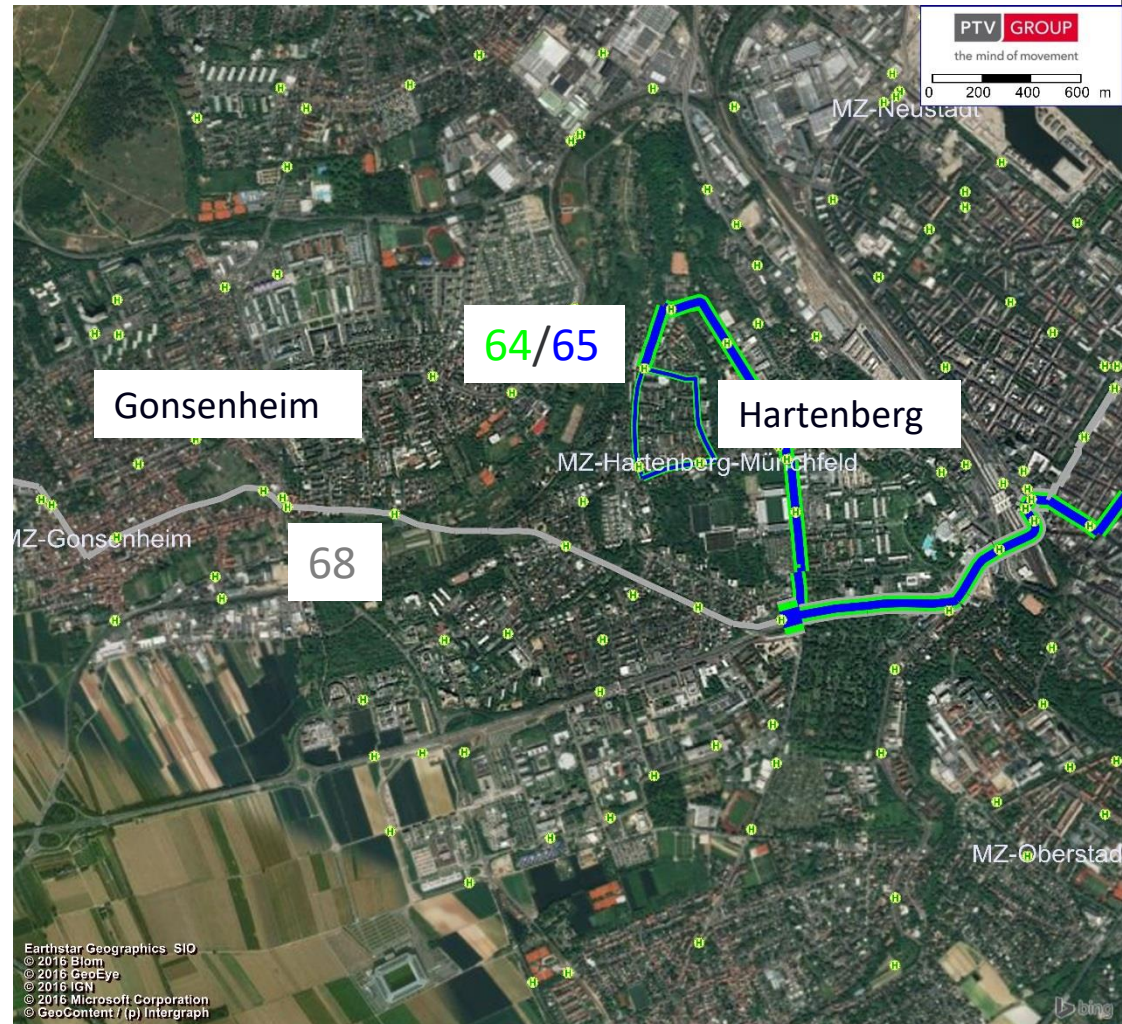
- Der Ortsbezirk Münchfeld hatte ursprünglich eine Direktverbindung zum Höfchen, welche jetzt durch die Linie 6 nicht mehr gegeben ist
- Prüfung einer Schleifenfahrt durch die zentrale Innenstadt



PLANERISCHE THEMEN - WAS IST SCHON „IM SPEICHER“?

Verbindung Gonsenheim-Hartenberg

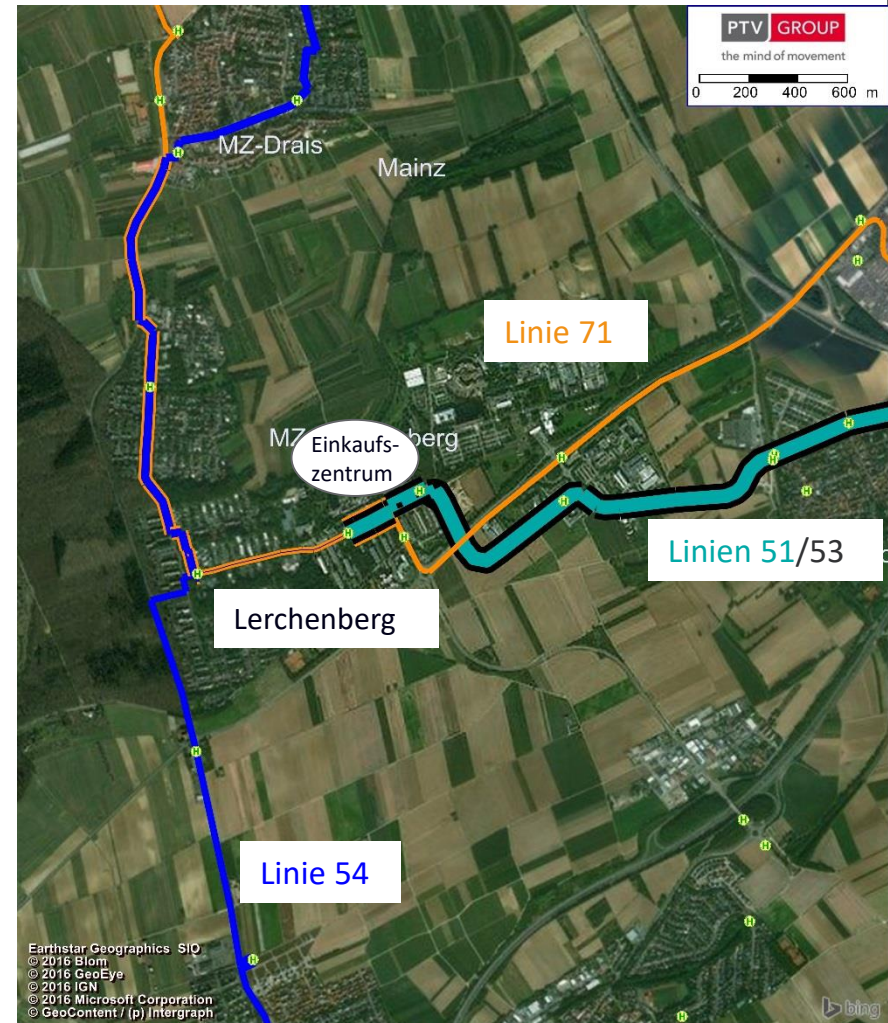
- ➔ Durch die Änderung der Linienführung der Linie 64 und Einführung der Linie 68 besteht keine Direktverbindung mehr zwischen Hartenberg und Gonsenheim



PLANERISCHE THEMEN - WAS IST SCHON „IM SPEICHER“?

Lerchenberg – Erreichen der Einkaufszentren

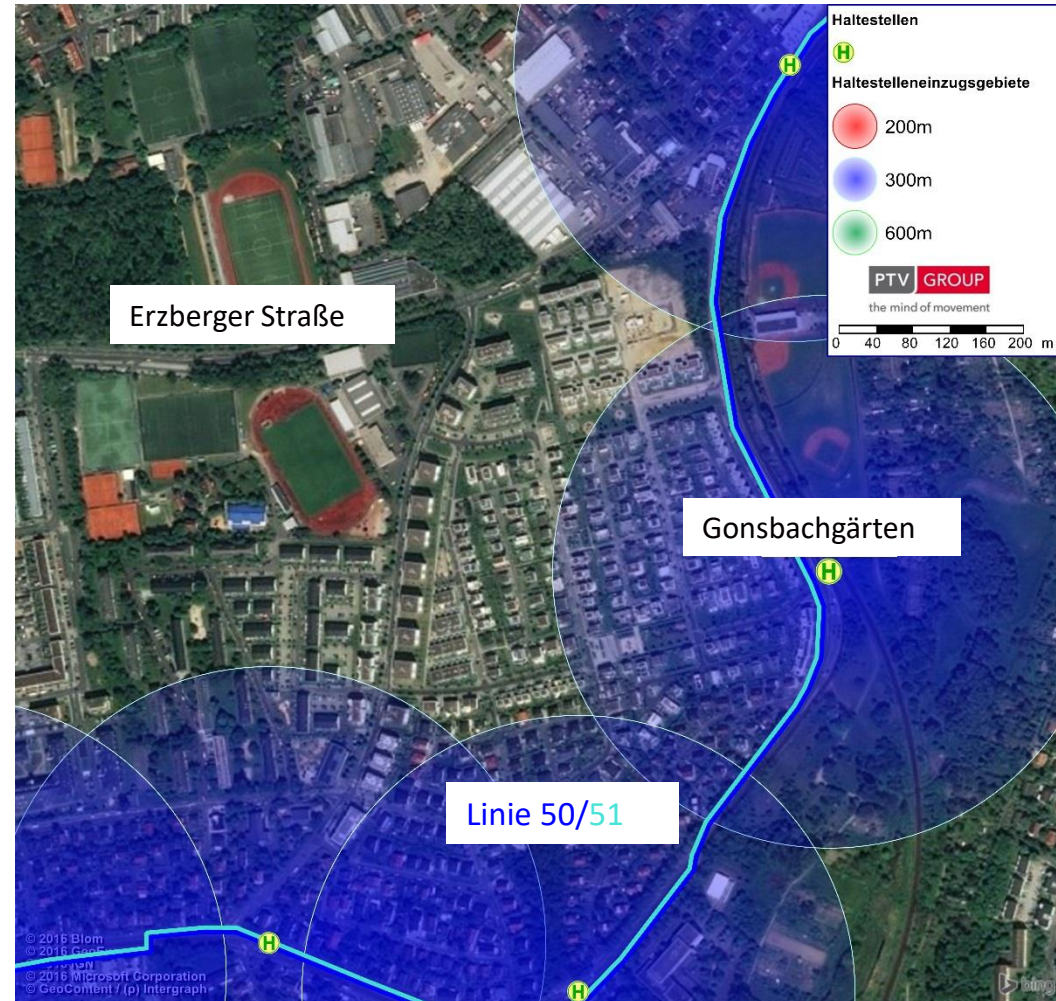
- ➔ Der Westen von Lerchenberg ist nur noch mit der Linie 71 an das Einkaufszentrum Lerchenberg in der Hindemithstraße angebunden (geringeres Angebot)



PLANERISCHE THEMEN - WAS IST SCHON „IM SPEICHER“?

Erschließung Gonsbachterrassen Nordwest

- Teilbereiche nicht im 300 m-Radius um Haltestelle Gonsbachgärten
- Prüfung einer Buslinienerschließung über Erzberger Straße



PLANERISCHE THEMEN - WAS IST SCHON „IM SPEICHER“?

Gewerbegebiet Kisselberg

- Bedienung der Haltestelle "Isaac-Fulda-Allee" über die Linie 9 ist im Dezember 2016 entfallen
- Die Linie 55 fährt die Isaac-Fulda-Allee nur auf der Route stadteinwärts an; allerdings nur Mo-Fr zwischen 12:20 und 19:20 Uhr (20min Takt)
- Prüfung der Verlängerung einer anderen Buslinie, gegebenenfalls Linie 78



PLANERISCHE THEMEN - WAS IST SCHON „IM SPEICHER“?

Entwicklungsgebiet M1 Mombacher Straße

- ➔ Prüfung der Verdichtung/
Wochenendangebot Buslinien-
angebot Linie 28



PLANERISCHE THEMEN - WAS IST SCHON „IM SPEICHER“?

Weitere Themen

- Verbindung Großberg - Weisenau in Schwachverkehrszeiten
- Verbindung Ortskerne Hechtsheim <=> Weisenau
- Verbindung Wiesbaden über Schiersteiner Brücke
- Erschließung Layenhof und Finthen/Sertoriusring
- Ausbau der Tangentialverbindungen
- Erschließung Ortskern Hechtsheim (Abdeckungslücke zwischen den Straßenbahntrassen)
- Straßenbahnverlängerung über Hechtsheim nach Ebersheim

- Stadt-Umland-Linien in den Landkreis Mainz-Bingen
 - Untersuchung des Landes in Zusammenarbeit mit dem Rhein-Nahe Nahverkehrsverbund, auf die in der Erarbeitung des NVP Bezug genommen werden kann

GRUNDSÄTZLICHE PLANERISCHE THEMEN

- Tiefergehende Überprüfung der Taktfamilie und der Bündelung der Linien
 - Nach der Entwicklung seit dem Jahr 2000 werden Vorschläge für eine bessere Übersichtlichkeit und einheitlichere Taktung erarbeitet
- Umweltaspekte
 - Stärkerer Fokus als bisher (z.B. Green City)
- Erweiterte Mobilitätsangebote: Carsharing / Mieträder
- Mainz-Schott: Einrichtung eines Haltepunktes
- CityBahn nach Wiesbaden
 - Nur grundsätzliche Aussagen - Linienführung etc. wird unabhängig vom NVP untersucht und geplant

AGENDA

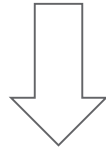
- ▶ Anlass und Rahmen des Nahverkehrsplans
- ▶ Gliederung und Themenschwerpunkte
- ▶ Planerische Themen
- ▶ Weiteres Vorgehen



WEITERES VORGEHEN

2. NAHVERKEHRSFORUM VORAUSSICHTLICH APRIL 2018

- ▶ Vorstellung der vorläufigen Prüfungsergebnisse
 - Prüfungen der dargestellten Themen und der Anregungen
 - Im Anschluss geht das Ergebnis in den Entwurf des NVP ein



ANSCHLIESSEND BETEILIGUNGSVERFAHREN

- ▶ Entwurf wird an die Träger öffentlicher Belange, Nachbarkommunen, Verkehrsunternehmen etc. versandt
- ▶ Anregungen werden aufgenommen und eingearbeitet.