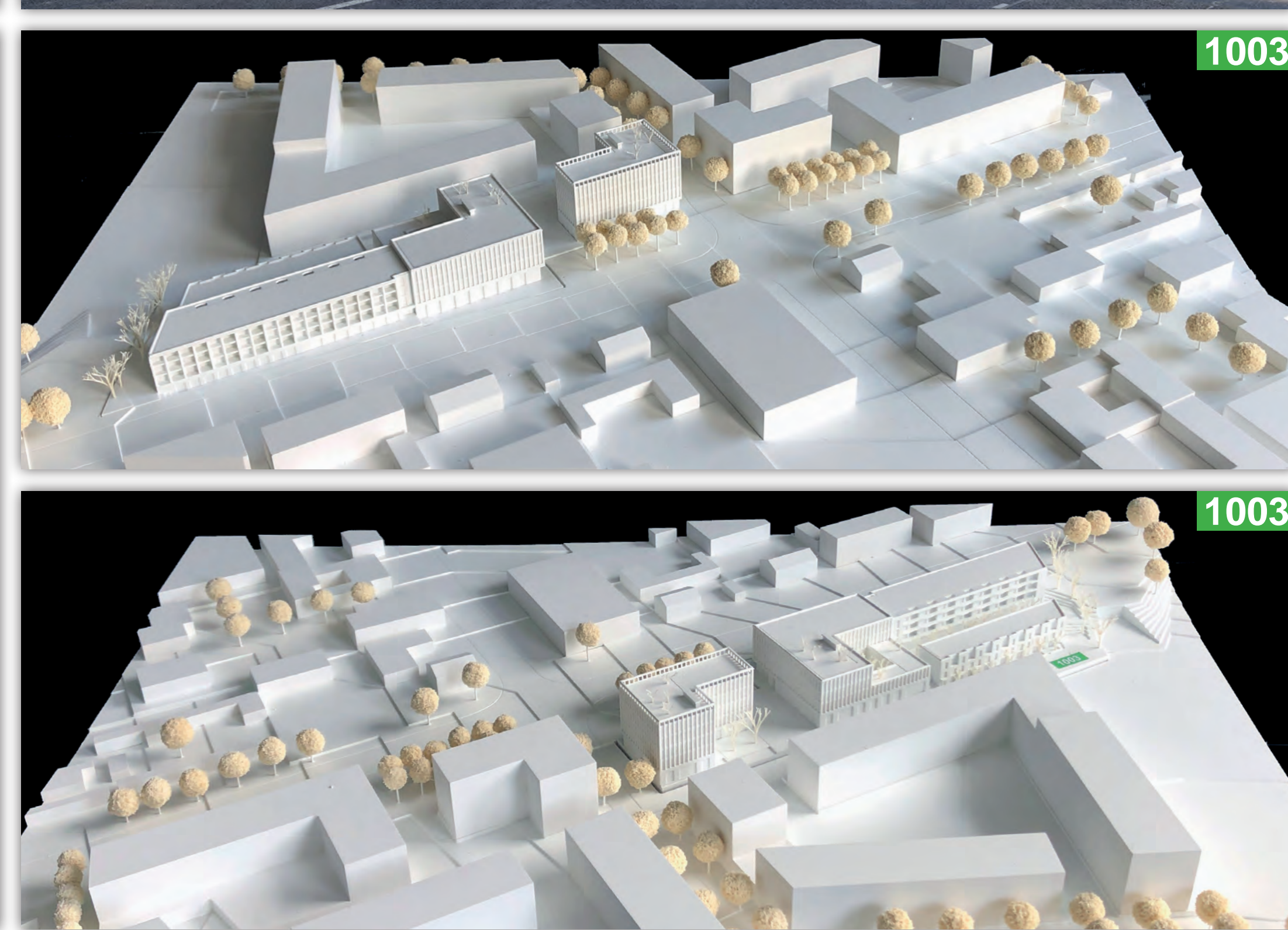
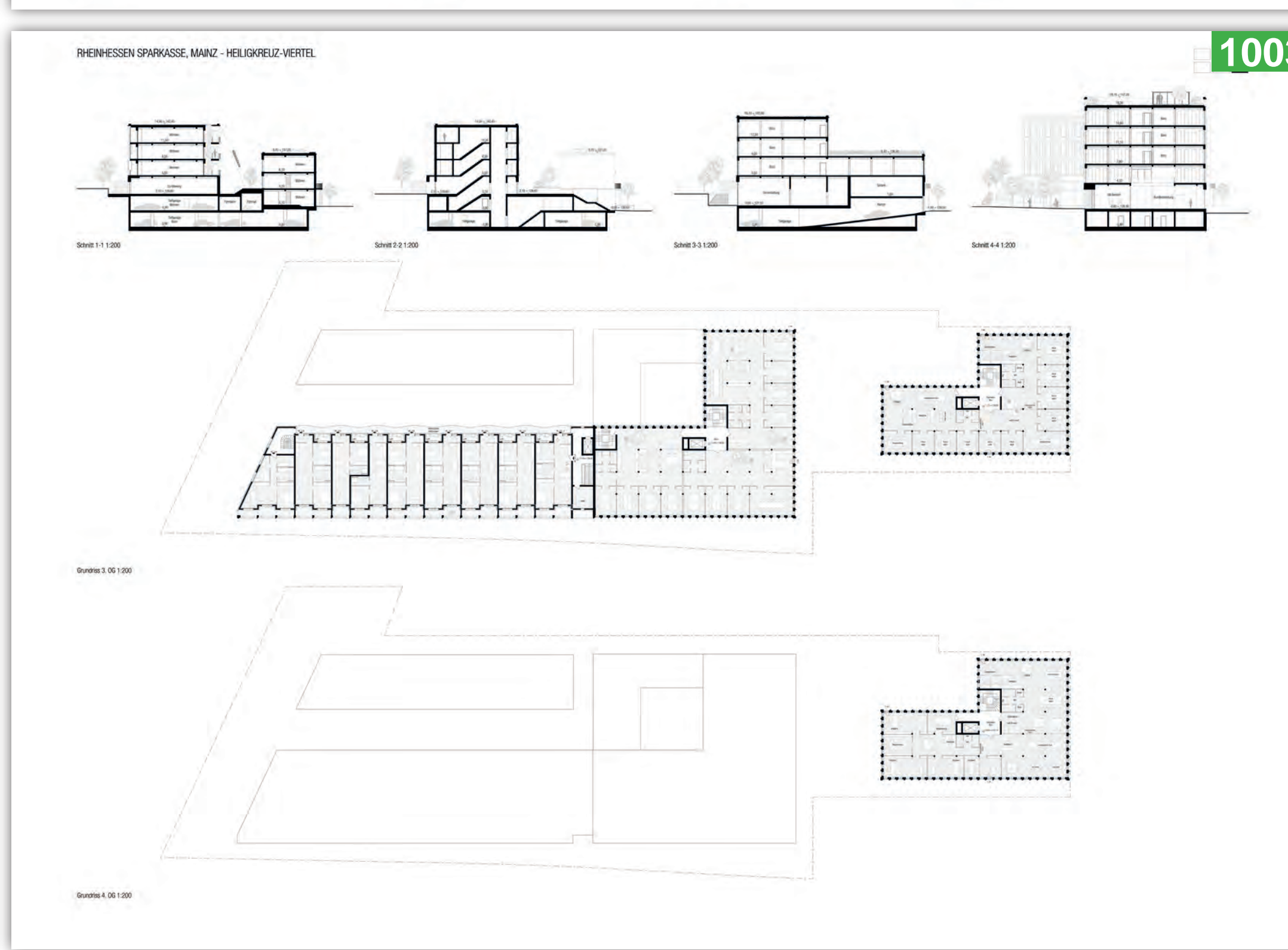
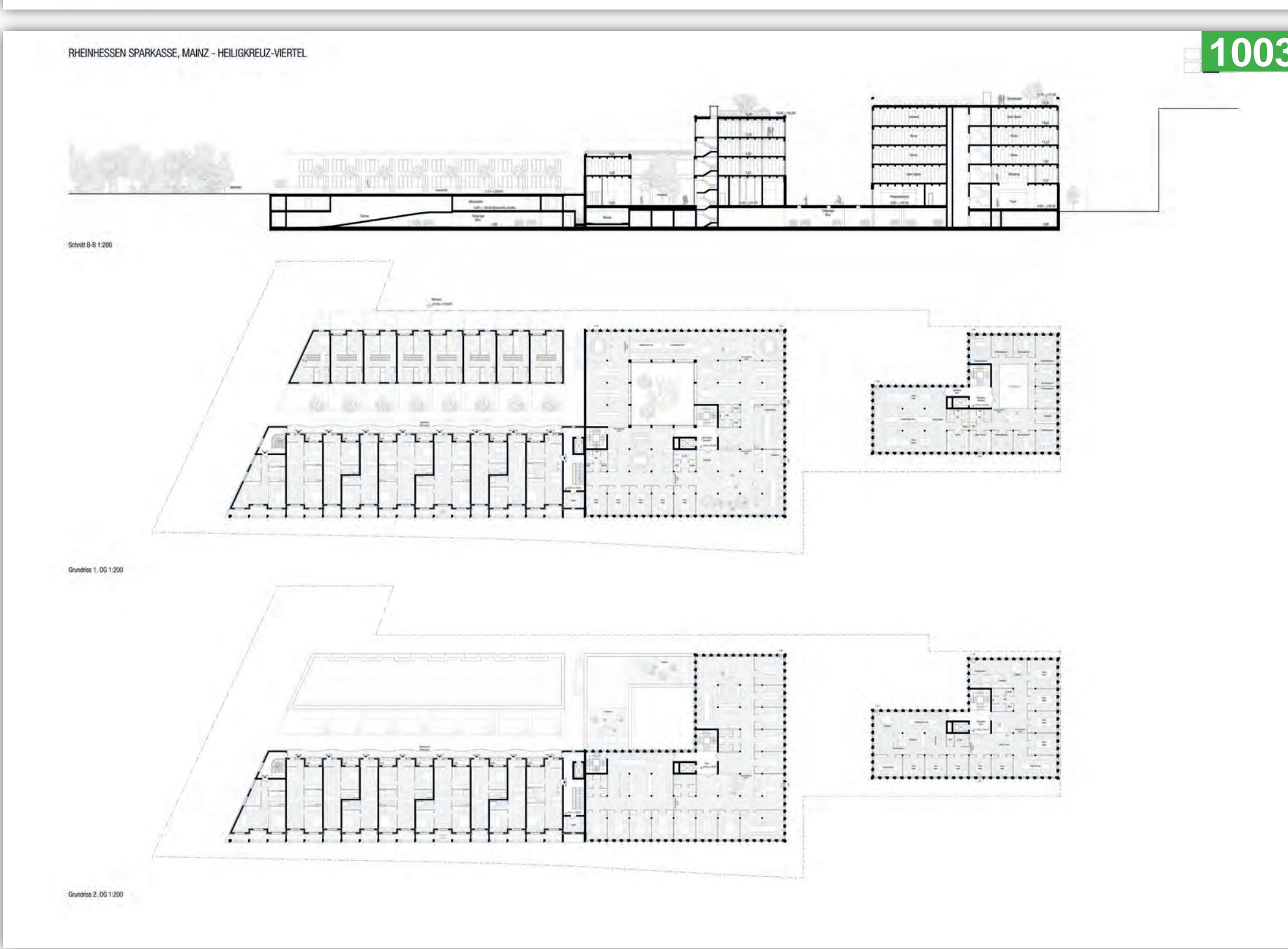
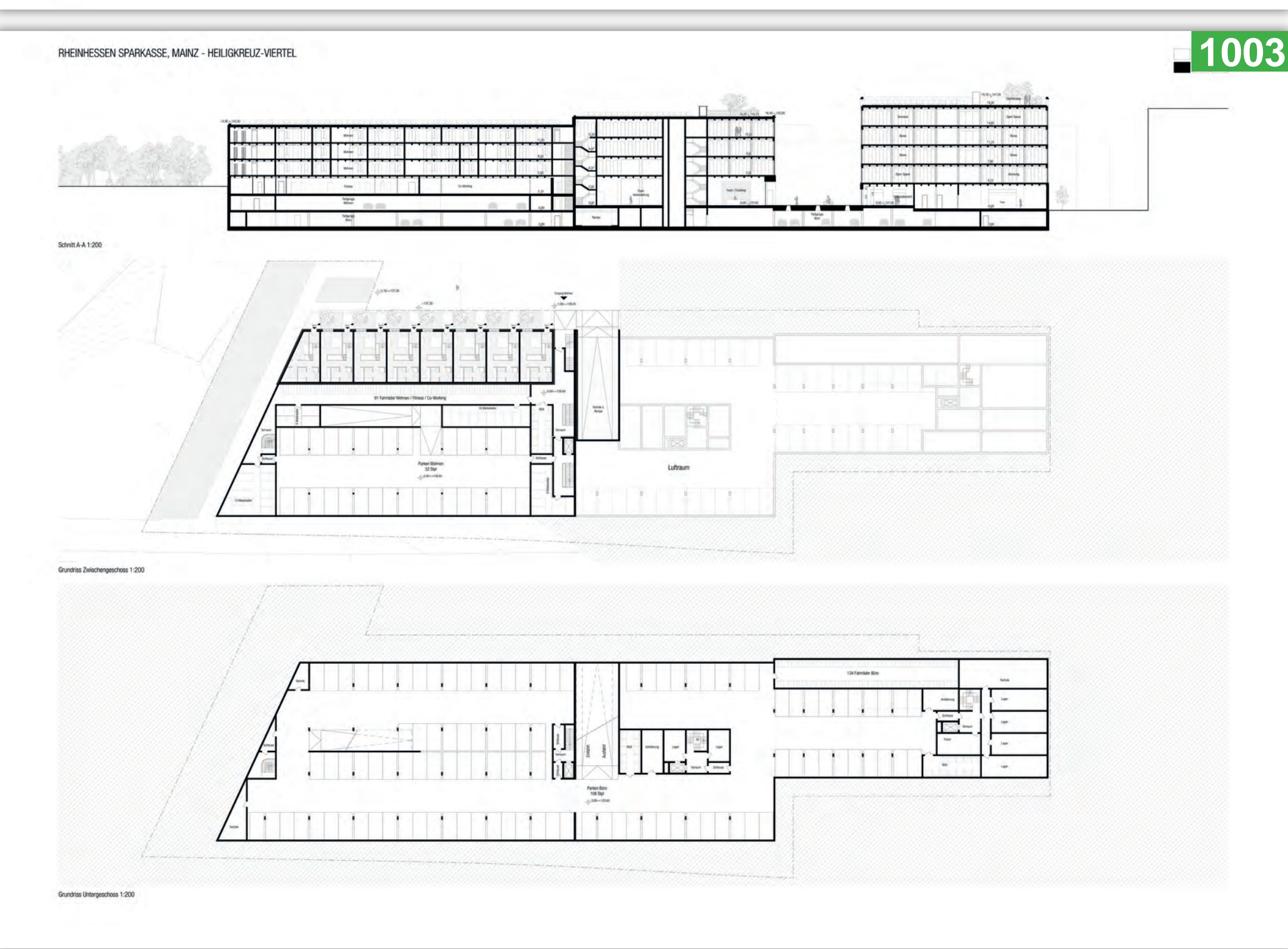
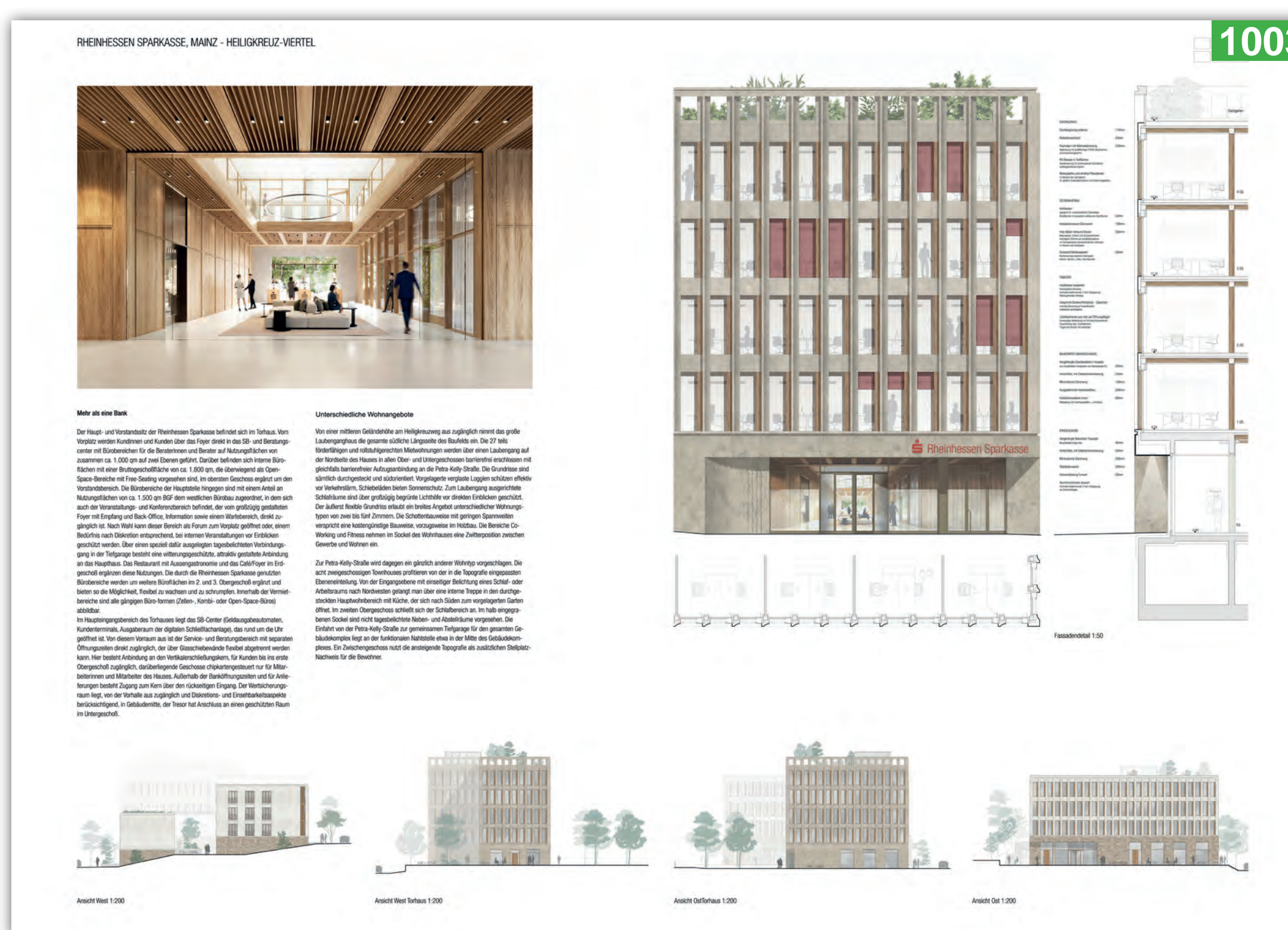
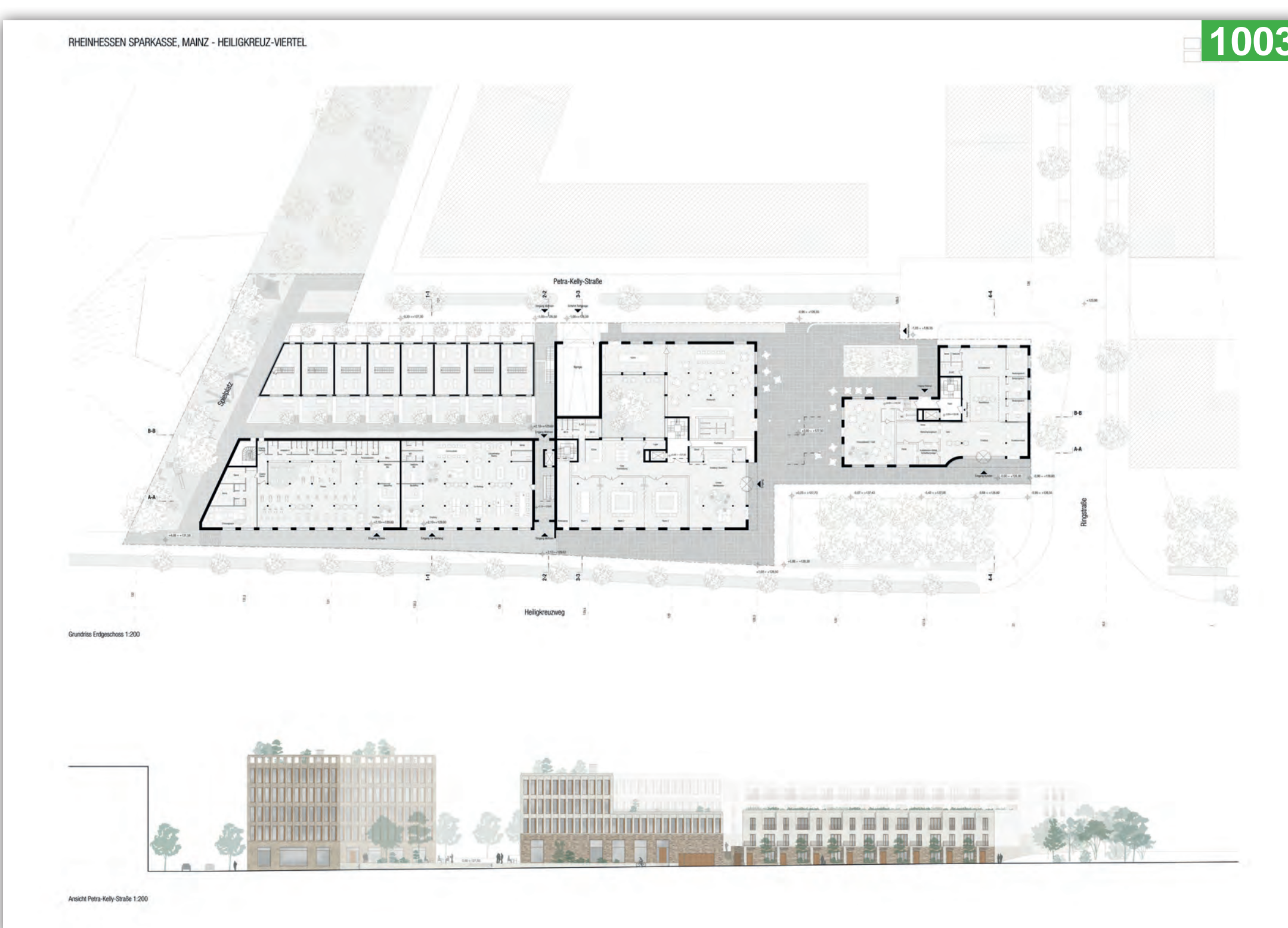
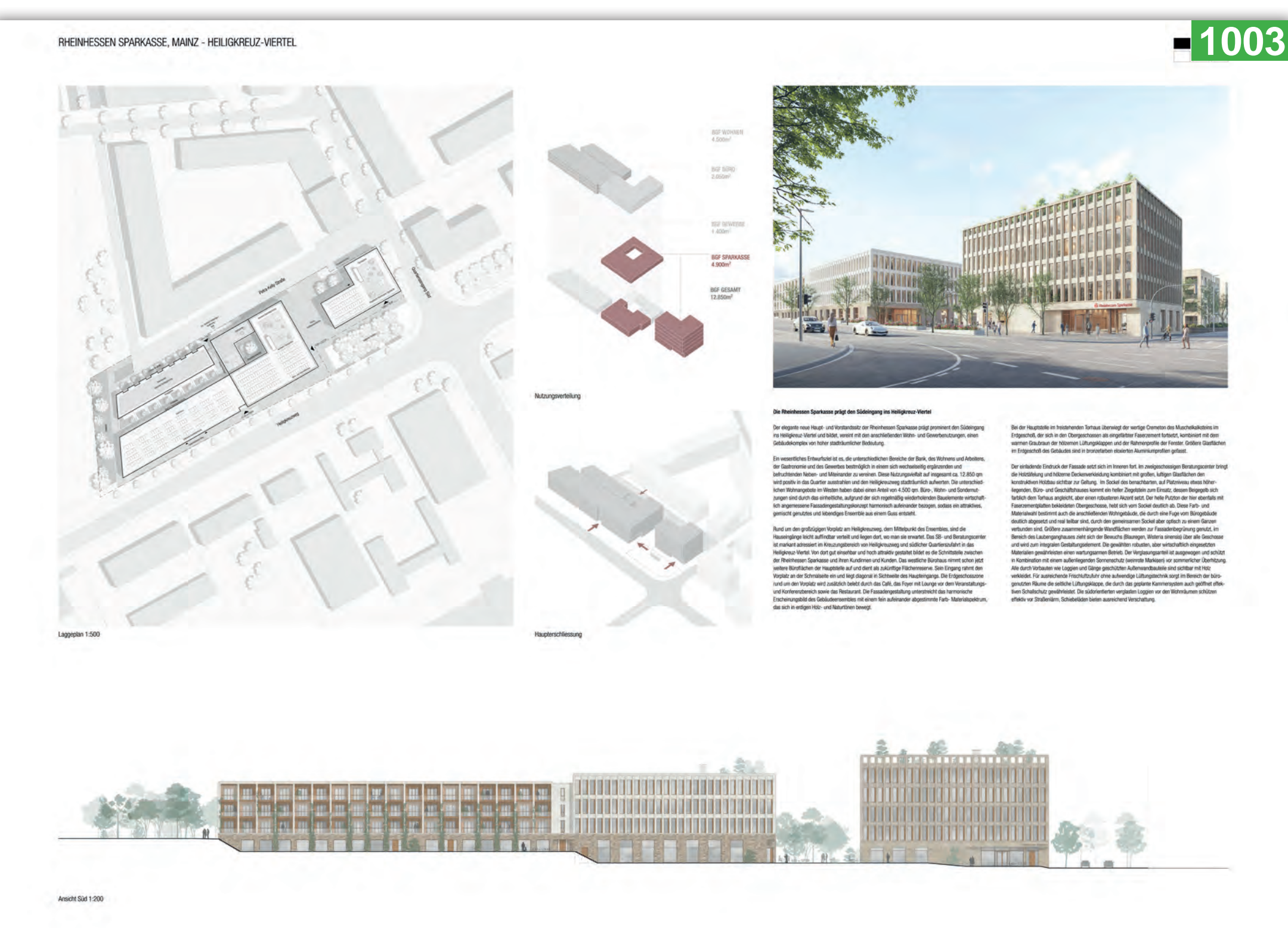


Dokumentation
Hochbaulicher Realisierungswettbewerb
»Geschäfts- und Wohngebäude im Baufeld 28 im Heiligkreuz-Viertel, Mainz
mit Hauptstelle und Beratungsentner der Rheinessen Sparkasse«

Auslober: Rheinessen Sparkasse, Mainz/Worms Wettbewerbsbetreuung: a:dk, Mainz www.a-dk.de



1003 988755

Arge JJH / KAP
 Im Sachsenlager 13
 60322 Frankfurt am Main

Entwurf: Jens Jakob Happ / Dirk Klemme
 Mitarbeit: Jelena Duchrow, Cihan Akar, Emad Lajevardi

Fachberatung:
 Romig GmbH & Co. KG Bauconsult, Brandschutz
 Bollinger + Grohmann, Tragwerk / Holzbau