



Landeshauptstadt Mainz



Umgestaltung Wallastraße, Lahnstraße, Emausweg



DILLIG INGENIEURE GMBH

- 55469 Simmern
- 40223 Düsseldorf
- 56821 Ellenz-Poltersdorf
- www.dillig.de

DILLIG | HILL PLANUNGSTEAM

- 76135 Karlsruhe

DILLIG | PRINZ INGENIEURTEAM

- 56073 Koblenz

Soziale Stadt Mainz-Neustadt – Umgestaltung Wallaustraße

Bürgerbeteiligung August 2017

Bestand:



DILLIG INGENIEURE GMBH

- 55469 Simmern
- 40223 Düsseldorf
- 56821 Ellenz-Poltersdorf
- www.dillig.de

DILLIG | HILL PLANUNGSTEAM
→ 76135 Karlsruhe

DILLIG | PRINZ INGENIEURTEAM
→ 56073 Koblenz

Soziale Stadt Mainz-Neustadt – Umgestaltung Wallastraße

Bürgerbeteiligung August 2017

Bestand:

- Unstrukturierter Verkehrsraum
- Mangelhafte Querschnittsgestaltung
 - Wenig bis gar kein gesicherter Raum für Fußgänger
- Schadhafte Fahrbahnoberfläche

Ziel:

- Aufwertung und Neuordnung der Wallastraße, Emausweg und Lahnstraße als Teil des Entwicklungskonzepts „Soziale Stadt- Neustadt“
- Integration von verschiedentlichen Gestaltungs- und Baumaßnahmen, wie der Quartiersplatz, Neubau einer Tiefgarage, Neubau von Geschäfts- und Wohnhäusern.

DILLIG INGENIEURE GMBH

→ 55469 Simmern
→ 40223 Düsseldorf
→ 56821 Ellenz-Poltersdorf
→ www.dillig.de

DILLIG | HILL PLANUNGSTEAM
→ 76135 Karlsruhe

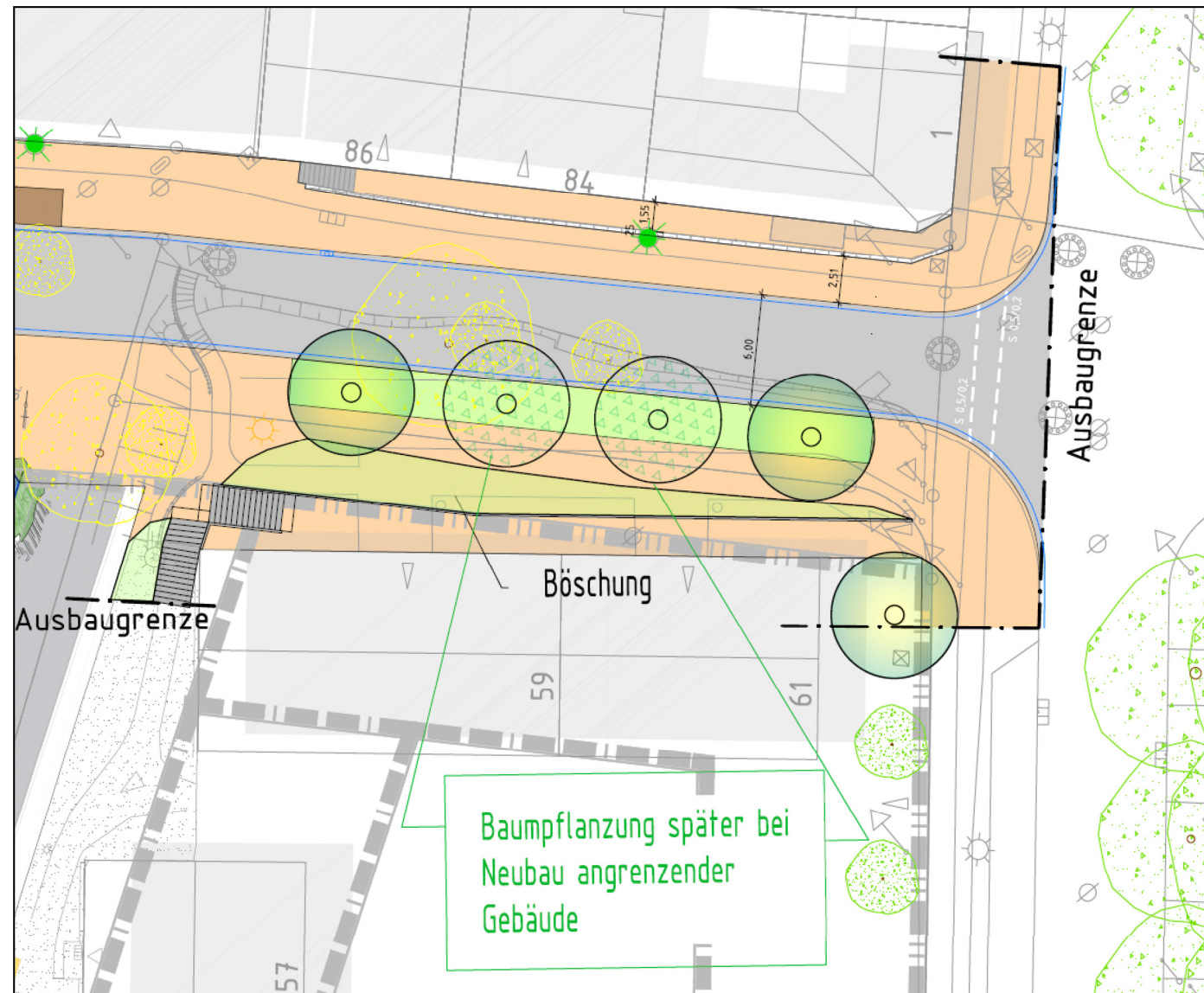
DILLIG | PRINZ INGENIEURTEAM
→ 56073 Koblenz



Soziale Stadt Mainz-Neustadt – Umgestaltung Wallaustraße

Bürgerbeteiligung August 2017

Planung:



- Querschnittsverbesserung
- Sicherer Gehweg beidseitig
- Übersichtlicher durch Ordnung des Verkehrsraums

**Einfahrt Wallaustraße
aus Richtung Goethestraße**



DILLIG INGENIEURE GMBH

- ➔ 55469 Simmern
- ➔ 40223 Düsseldorf
- ➔ 56821 Ellenz-Poltersdorf
- ➔ www.dillig.de

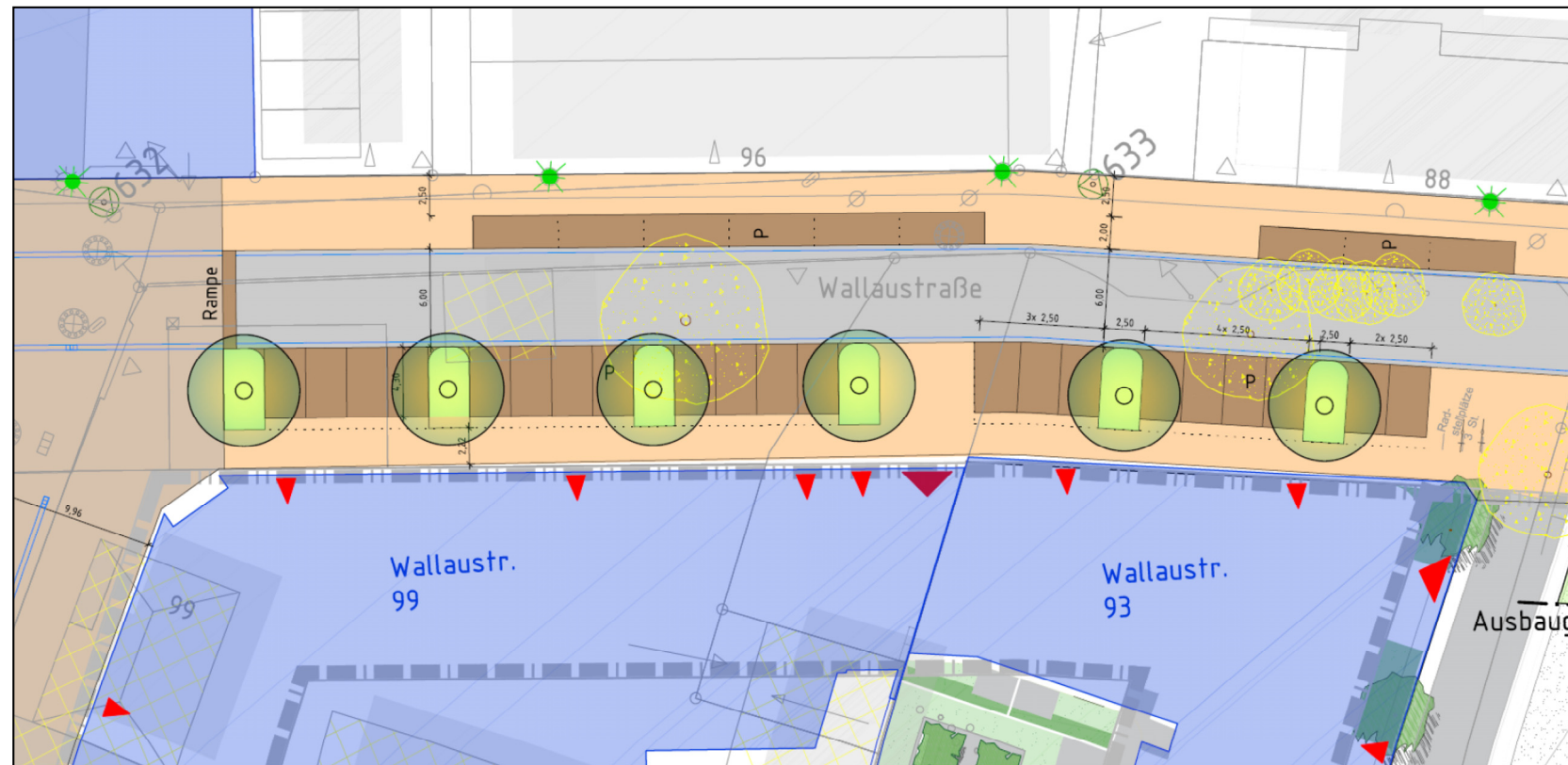
DILLIG | HILL PLANUNGSTEAM
➔ 76135 Karlsruhe

DILLIG | PRINZ INGENIEURTEAM
➔ 56073 Koblenz

Soziale Stadt Mainz-Neustadt – Umgestaltung Wallastraße

Bürgerbeteiligung August 2017

Planung:



- Mehr Sicherheit durch Schaffung von ausgewiesenem Parkraum und beidseitigem Gehweg.
- Auflockerung der Fläche durch Baumpflanzungen.
- Übersichtlicher durch Ordnung des Verkehrsraums.

Abschnitt bis Einfahrt Emausweg



DILLIG INGENIEURE GMBH

- ➔ 55469 Simmern
- ➔ 40223 Düsseldorf
- ➔ 56821 Ellenz-Poltersdorf
- ➔ www.dillig.de

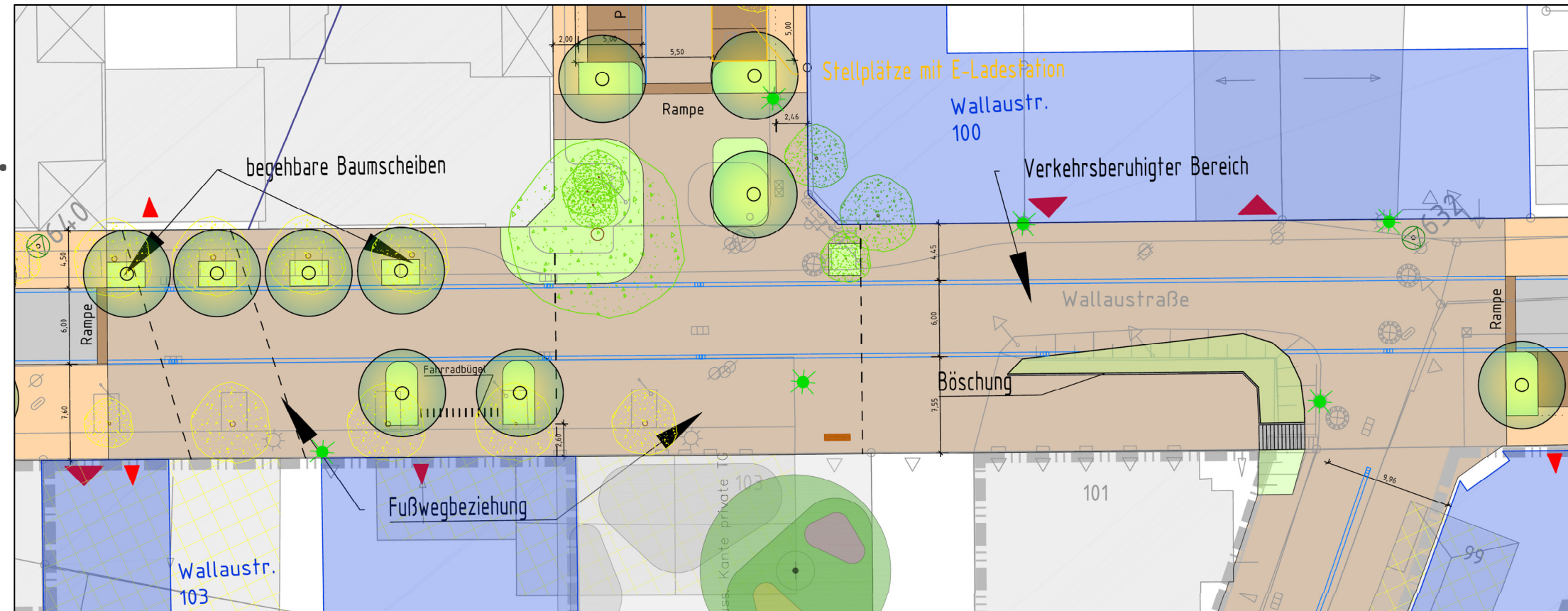
DILLIG | HILL PLANUNGSTEAM
➔ 76135 Karlsruhe

DILLIG | PRINZ INGENIEURTEAM
➔ 56073 Koblenz

Soziale Stadt Mainz-Neustadt – Umgestaltung Wallastraße

Bürgerbeteiligung August 2017

Planung:



Abschnitt Einfahrt Emausweg bis Lahnstraße (verkehrsberuhigter Bereich)

- Mehr Sicherheit durch den Einsatz von Rampen und Aufhöhung der Verkehrsfläche.
- Fußgänger stehen im Vordergrund.
- Schaffung von einer großen Querungsfläche als Verbindung vom Quartiersplatz über die Kommissbrotbäckerei zum Zollhafen.

DILLIG INGENIEURE GMBH

→ 55469 Simmern
→ 40223 Düsseldorf
→ 56821 Ellenz-Poltersdorf
→ www.dillig.de

DILLIG | HILL PLANUNGSTEAM
→ 76135 Karlsruhe

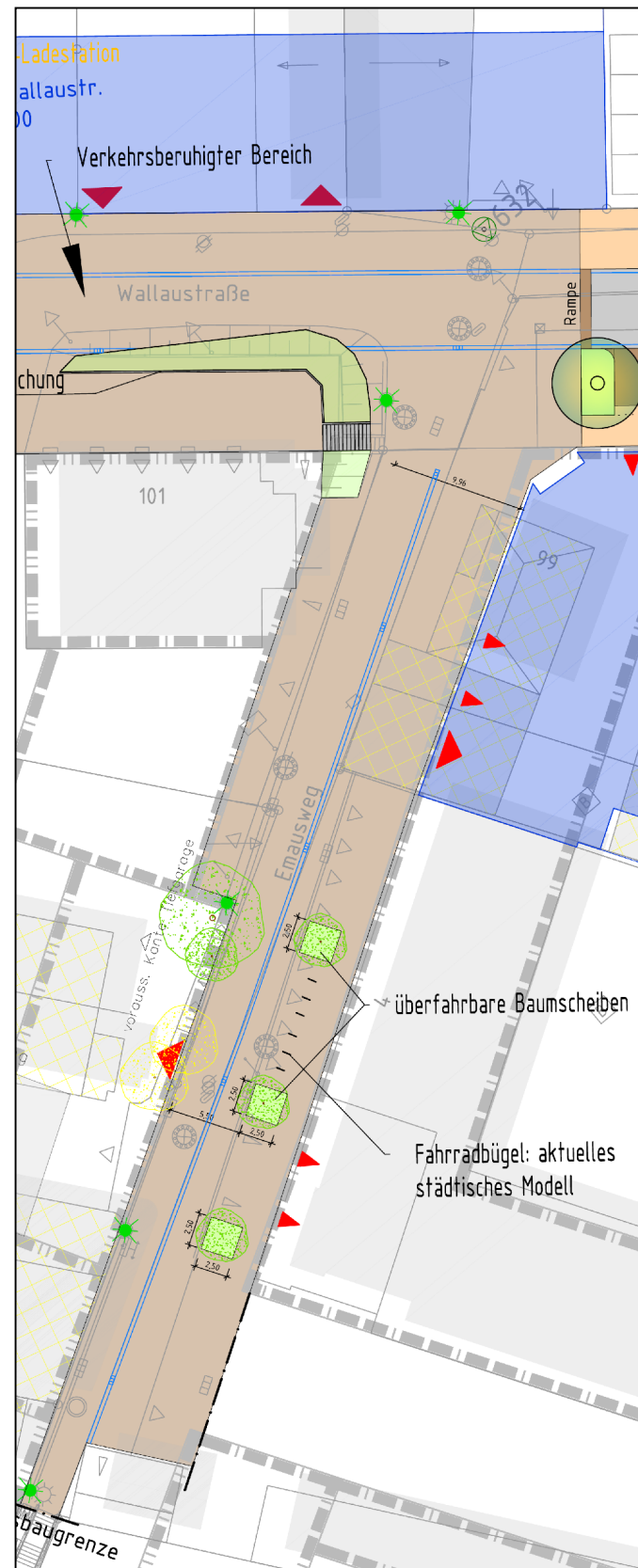
DILLIG | PRINZ INGENIEURTEAM
→ 56073 Koblenz



Soziale Stadt Mainz-Neustadt – Umgestaltung Wallastraße

Bürgerbeteiligung August 2017

Planung:



- Mehr Sicherheit durch Schaffung von verkehrsberuhigtem Bereich und Neuordnung des Verkehrsraums.



Emausweg

DILLIG INGENIEURE GMBH

- ➔ 55469 Simmern
- ➔ 40223 Düsseldorf
- ➔ 56821 Ellenz-Poltersdorf
- ➔ www.dillig.de

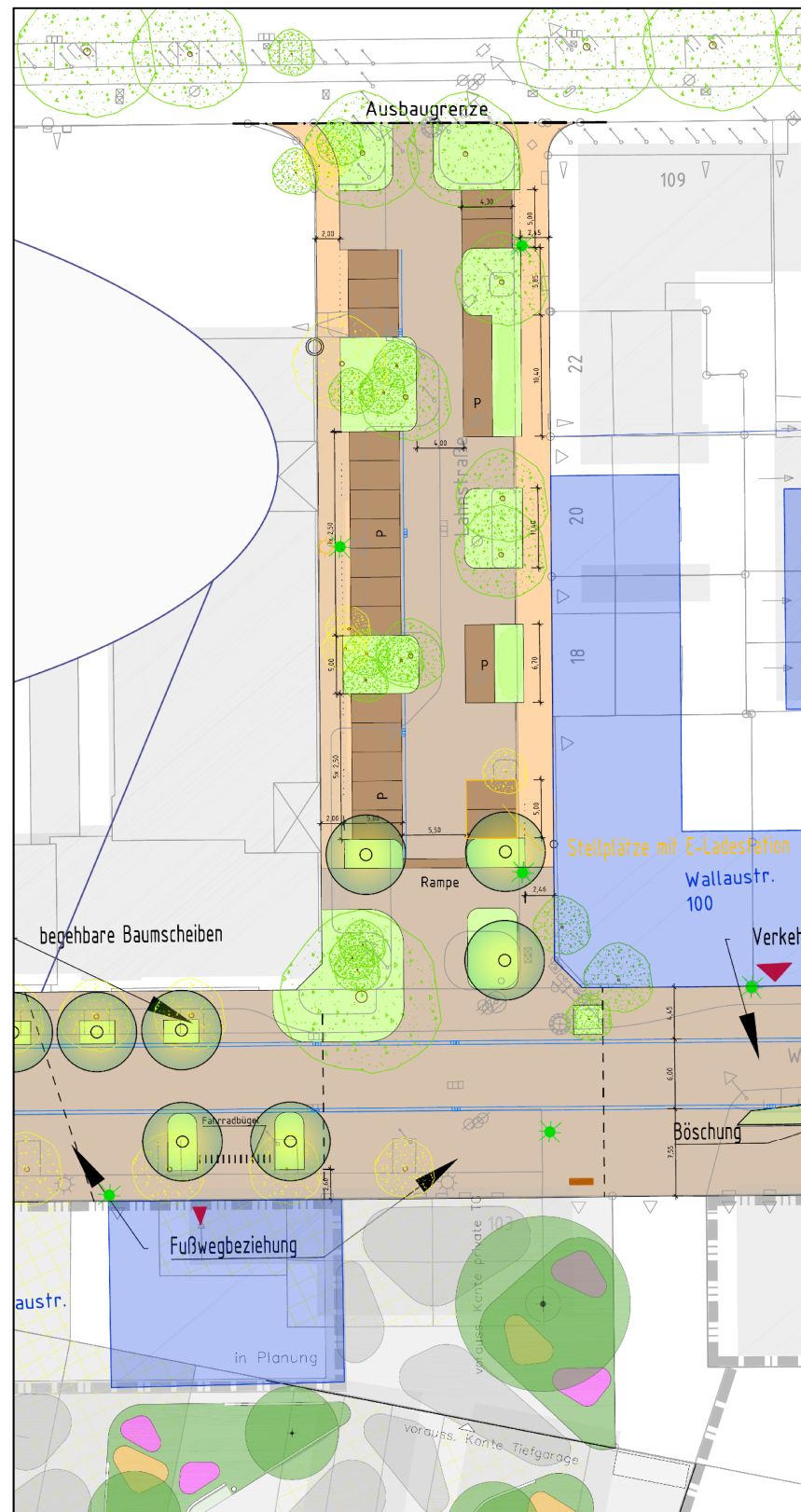
DILLIG | HILL PLANUNGSTEAM
➔ 76135 Karlsruhe

DILLIG | PRINZ INGENIEURTEAM
➔ 56073 Koblenz

Soziale Stadt Mainz-Neustadt – Umgestaltung Wallastraße

Bürgerbeteiligung August 2017

Planung:



- Mehr Klarheit durch Neuordnung des Verkehrsraums.
- Mehr Sicherheit durch Anordnung von beidseitigem Gehweg
- Herstellen einer übersichtlichen Achse zwischen Quartiersplatz und Zollhafen.
- Attraktivitätssteigerung der Wegebeziehungen (verkehrsberuhigter Bereich).



Lahnstraße

DILLIG INGENIEURE GMBH

→ 55469 Simmern
→ 40223 Düsseldorf
→ 56821 Ellenz-Poltersdorf
→ www.dillig.de

DILLIG | HILL PLANUNGSTEAM
→ 76135 Karlsruhe

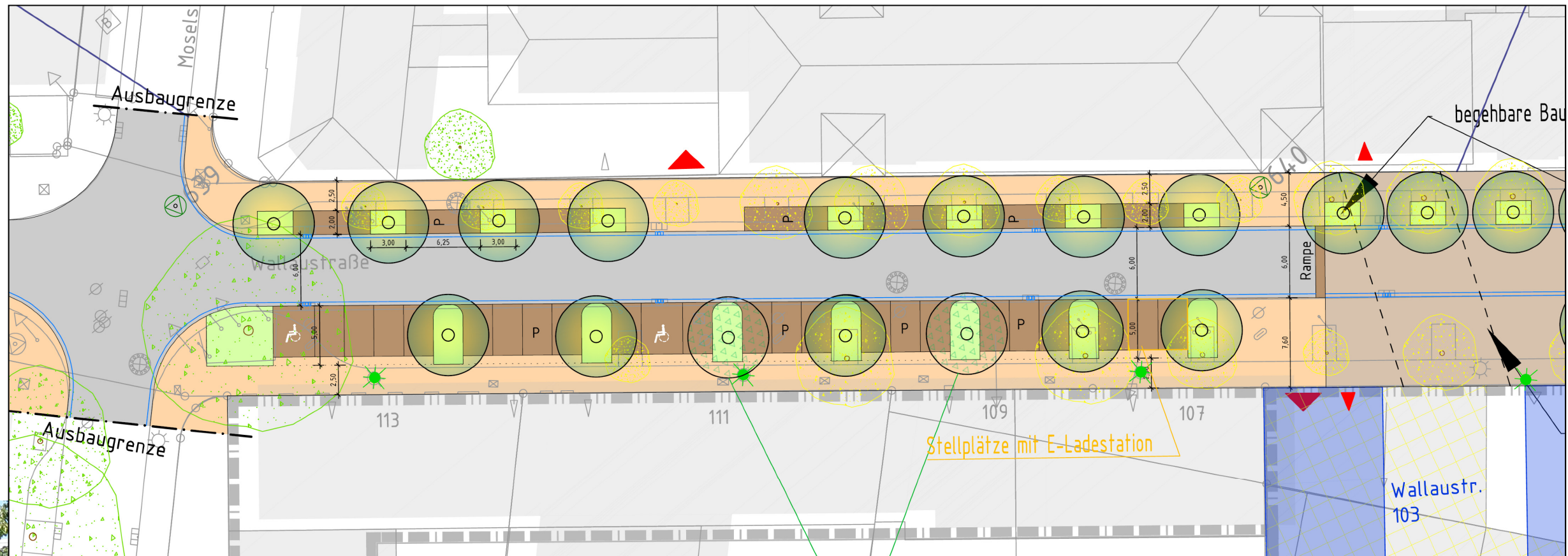
DILLIG | PRINZ INGENIEURTEAM
→ 56073 Koblenz



Soziale Stadt Mainz-Neustadt – Umgestaltung Wallastraße

Bürgerbeteiligung August 2017

Planung: Bereich zwischen Lahnstraße und Moselstraße



- Mehr Sicherheit durch Querschnittsänderung (breitere Gehwege, deutlich ausgewiesene Parkflächen).
- Anschluss an verkehrsberuhigten Bereich im Übergang Lahnstraße/Quartiersplatz/Emausweg.

DILLIG INGENIEURE GMBH

➔ 55469 Simmern
➔ 40223 Düsseldorf
➔ 56821 Ellenz-Poltersdorf
➔ www.dillig.de

DILLIG | HILL PLANUNGSTEAM
➔ 76135 Karlsruhe

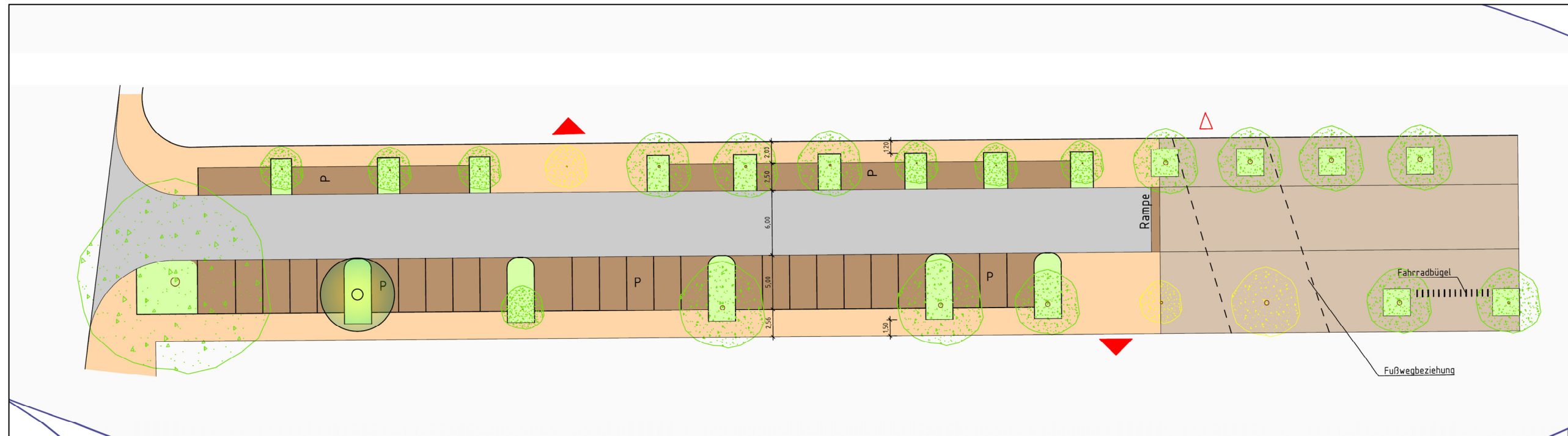
DILLIG | PRINZ INGENIEURTEAM
➔ 56073 Koblenz



Soziale Stadt Mainz-Neustadt – Umgestaltung Wallaustraße

Bürgerbeteiligung August 2017

Planung: Bereich zwischen Lahnstraße und Moselstraße
Variante: Bäume bleiben im Bestand



- Gehwege bleiben schmal.
- Bäume müssen bei Baumaßnahme aufwändig geschützt werden.
- Unruhigeres Bild durch verschieden gewachsene Bäume und Planung „um Bäume herum“.

DILLIG INGENIEURE GMBH

→ 55469 Simmern
→ 40223 Düsseldorf
→ 56821 Ellenz-Poltersdorf
→ www.dillig.de

DILLIG | HILL PLANUNGSTEAM
→ 76135 Karlsruhe

DILLIG | PRINZ INGENIEURTEAM
→ 56073 Koblenz

Soziale Stadt Mainz-Neustadt – Umgestaltung Wallaustraße

Bürgerbeteiligung August 2017

Beispiele:



Und so kann es aussehen:

- Freundlich
- Übersichtlich
- Sicher!!



DILLIG INGENIEURE GMBH

- ➔ 55469 Simmern
- ➔ 40223 Düsseldorf
- ➔ 56821 Ellenz-Poltersdorf
- ➔ www.dillig.de

DILLIG | HILL PLANUNGSTEAM
➔ 76135 Karlsruhe

DILLIG | PRINZ INGENIEURTEAM
➔ 56073 Koblenz

